

# eScan

## Open System A3

LE SCANNER ADAPTÉ A VOS BESOINS



be visionary

## eScan OS, un scanner compatible avec la norme ISO 19264-1



Forte de ses 10 ans d'expérience, la gamme eScan s'est progressivement perfectionnée grâce aux multiples innovations, améliorant au fil du temps les performances technologiques et la qualité d'image.

La deuxième génération de la gamme eScan a été conçue pour satisfaire les utilisateurs les plus exigeants, notamment en termes de qualité d'image. Étant au cœur de l'évolution des directives **Metamorfoze Light et FADGI\*\*\***, i2S est en capacité de proposer des solutions **compatibles avec la norme ISO 19264-1**.

## L'eScan OS répond à vos attentes et s'adapte à vos besoins.

eScan est un « **Open System** », entièrement configurable selon les besoins des clients, **il est modulable, intuitif, rapide, tout en étant robuste**.

La caméra est conçue et produite par i2S, un savoir-faire toujours mené au plus haut degré de qualité notamment concernant le traitement d'image.

## L'eScan OS est piloté par LIMB Capture, logiciel conçu et produit par i2S. Il est donc connectable à notre suite logicielle, Limb.

LIMB Maestro qui donne la possibilité de **gérer simplement toute la chaîne de numérisation**, LIMB Processing, qui permet le **traitement de l'image** et enfin LIMB Gallery, **notre bibliothèque digitale**, qui permet de partager des images rapidement et simplement.

Limb permet de maîtriser votre production de documents tant en termes de qualité que de performance.

## Nos références - Ils nous font confiance



Compatible avec la norme **ISO 19264-1**,  
**Metamorfoze light** et **FADGI\*\*\*\***

### Qualité d'image

- Caméra 71 Mpixels
- Sans obturateur mécanique
- Résolution optique 400 dpi sur A3+ (>600 dpi)
- 9 cm de profondeur de champs
- 6,7 pl/mm à 400 dpi (85 % d'efficacité de résolution)
- 5,9 pl/mm à 300 dpi (100 % d'efficacité de résolution)

### Eclairage

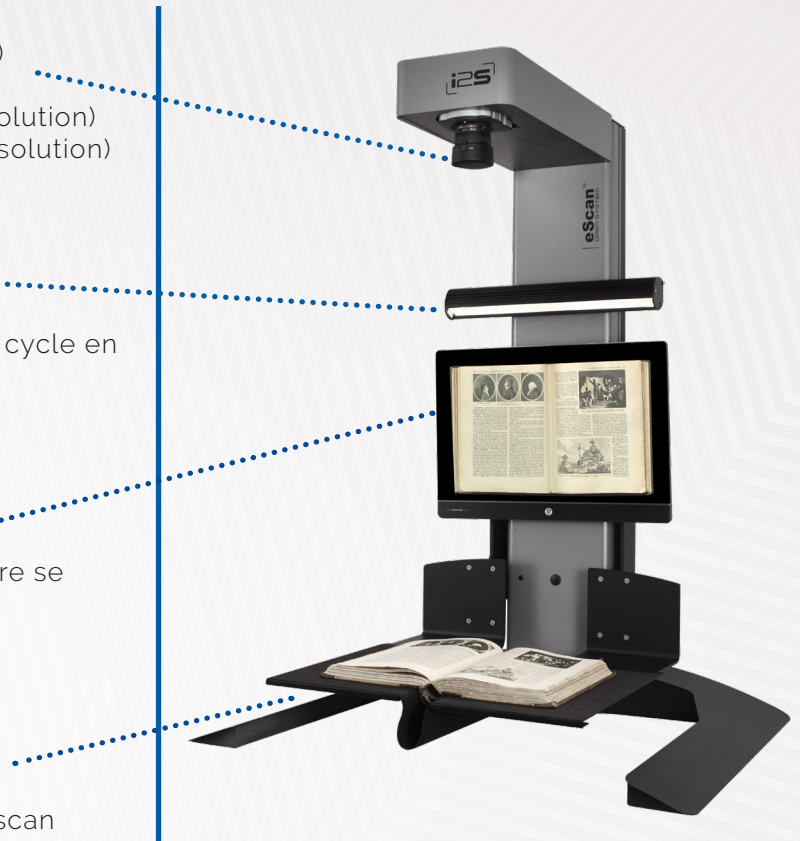
- LED non éblouissant pour l'opérateur

### Productivité

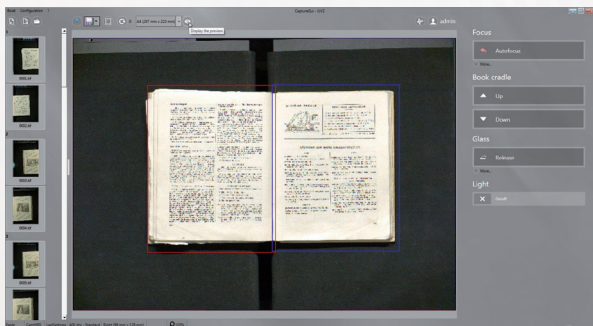
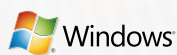
- Temps de scan en couleur <1sec / Temps de cycle en couleur <3sec
- Piloté par le logiciel Limb Capture, interface complète et simplifiée
- 2 interfaces : Libre-service ou production
- Ecran All-in-one
- Lancement du scan en baissant la vitre, la vitre se relève seule après chaque scan.

### Porte-livre

- 15 cm / 15 kg
- Porte-livre avec vitre ou sans porte-livre
- Porte-livre motorisé
- Capteur de pression sur la vitre
- Porte-livre mobile pour obtenir une zone de scan plus large : 560 mm x 400 mm
- Ouverture automatique de la vitre (en option)



## Logiciel



- Prévisualisation en temps réel
- Gestion de plusieurs cadres de sauvegarde : plusieurs fichiers en un scan
- Détection automatique de formats
- Auto-focus
- Correction d'éclairage en temps réel
- Lumière "On" uniquement pendant la numérisation
- Calibrage automatique et menu d'étalonnage précis
- Gestion des profils ICC
- Interface opérateur multilingue
- Traitement d'image embarqué (redressement automatique, recadrage en direct, masquage des doigts, amélioration des détails, amélioration du contraste ...)

## Configurations



EXEMPLES DE CONFIGURATION WALK-UP,  
KIOSQUE POUR LIBRE-SERVICE



EXEMPLES DE CONFIGURATION À POSER SUR  
UNE TABLE



EXEMPLE DE CONFIGURATION DE STATION DE  
TRAVAIL

# Spécifications techniques



<u>Type</u>	Scanner de livre A3+
<u>Format de scan</u>	560 mm x 400 mm (22"x15,7")
<u>Numérisation</u>	Couleur, Niveaux de Gris, Noir et Blanc
<u>Temps de numérisation</u>	<1 sec sur le format A2+, 400 dpi en couleur
<u>Temps de cycle</u>	< 3 sec sur le format A2+, 400 dpi en couleur, fichiers TIFF
<u>Formats de fichiers</u>	TIFF (multipages), JPEG, JPEG2000, BMP, PDF (multipages), PNG,
<u>Caméra</u>	Eagle ou E-HRIS avec capteur matriciel de 71 Mpixels, autofocus, obturateur non mécanique
<u>Resolution maximum</u>	600 x 600 dpi
<u>Resolution optique</u>	400 x 400 dpi
<u>Interface scanner</u>	USB 3.0, Giga-Ethernet
<u>Logiciel</u>	LIMB Capture, compatible avec Windows 7 / 64 bits et versions supérieures
<u>Dimensions</u>	Scanner: L 1002 mm x An 790 mm x Al 1330 mm
<u>Alimentation</u>	100V - 240VCA, 50/60Hz
<u>Garantie</u>	Garantie Logicielle et Matérielle 1 an - Extension possible jusqu'à 5 ans

## A propos de i2s

### LA SOLUTION GLOBALE POUR VOS PROJETS DE NUMÉRISATION

i2S est une société spécialisée dans la capture et le traitement de l'image. Nous travaillons pour des clients à travers le monde, sur différents segments de marché tels : la santé et le bien-être, le sport, les logiciels, la numérisation de document, l'agro-alimentaire et l'agriculture, l'aéronautique, les systèmes de contrôle industriels et de façon plus générale sur tous les marchés où la capture d'image est essentielle.

i2S crée et vend une large gamme de scanners et logiciels pour les archives et la promotion des documents numérisés. La plupart de nos clients sont des musées, bibliothèques, archives, administrations et quelques sociétés privées.

Nos clients apprécient nos solutions innovantes, et la gestion complète d'un projet de numérisation : Capturer, traiter, partager et enrichir sont nos valeurs. Afin de répondre aux besoins et attentes des consommateurs, nous proposons la plus large offre de scanner sur le marché, du plus petit format au 2A0, incluant des scanners automatiques. Aujourd'hui, plus de 4000 scanners sont installés chez plus de 1000 clients à travers le monde.

Chez i2S, nous travaillons pour nos clients avec toujours plus d'exigence et chaque jour, nous nous métamorphosons pour toujours plus d'innovation. i2S permet de voir ce que l'œil ne saurait voir.



i2s



@i2SBeVisionary



i2sinside



i2S Innovative Imaging Solutions



i2S Be visionary

[www.i2s.fr](http://www.i2s.fr)

e-mail: [contact@i2s-digibook.com](mailto:contact@i2s-digibook.com)

i2S SA - 28-30 rue Jean Perrin 33608 PESSAC - France